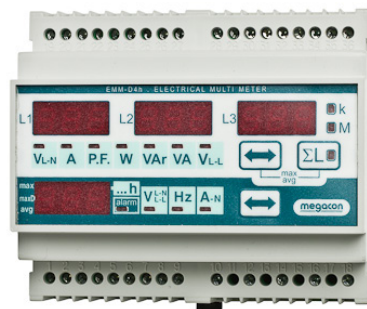




Systembeskrivning

EMM-4h och EMM-D4h

Systembeskrivningen är tillämplig på EMM-4h och dess varianter



För mätning skall kombiinstrument monteras.

Instrumentet skall vara av typ Megacon:

- EMM-4h för panelmontage DIN 96 eller
- EMM-D4h för DIN-skenemontage

med numerisk LED-display för samtidig visning av 4 värden samt minst uppfylla följande:

- Fas- och huvudspänningar med maxvärden
- Fasström med maxvärden
- 15 minuters max-medelvärde för ström
- Aktiv, reaktiv och skenbar effekt med maxvärden
- Effektfaktor
- Aktiv och reaktiv energi med pulsutgångar (P)
- Drifttidsmätare
- Datatutgång med ModBus, LON, ProfiBus eller Ethernet som tillval
- Analog utgång som tillval (A)

Megacons artikelnummer:

EMM-4h	648090
EMM-4hP	648091
EMM-D4h	648026
EMM-D4hp	648018
EMM-4hP-485	648092
EMM-D4hP-485	648012

Megacon AB

Ranhammarsvägen 20 - 168 67 Bromma - Tel 08-402 42 50 - Fax 08-26 80 50 - sales@megacon.se - www.megacon.se