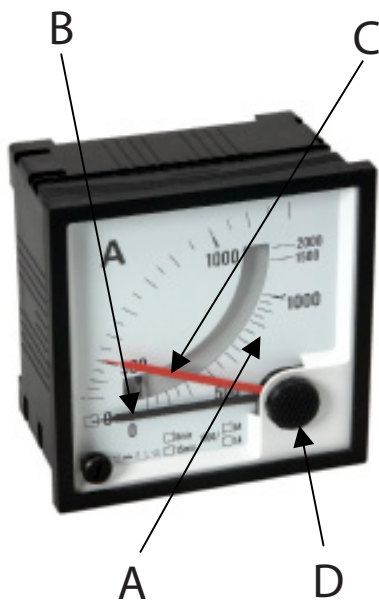


# Produktblad

## ERBC72 och ERBC96

Maximal -och momentanvisande amperemeter ERBC 15 min.



Amperemeter ERBC består av två mätverk.

Inre mätverk A visar momentan ström, det vill säga den ström som lasten just för tillfället förbrukar.

Yttre mätverk B visar 15 minuters medelström och reagerar inte på strömtoppar liknande startströmmar för motorer.

Den röda visaren C följer visare B och stannar på det maximala 15-minuters-värdet.

För att nollställa maxvärdet vrids vred D motsols.

90° utbytbar skala.

Finns i två storlekar:

ERBC72, art.nr. 556101

ERBC96, art.nr. 556201

VA-tal:	vridjärnssystem:	0,3 ÷ 1,2 VA
	bimetallsystem:	2,5 VA
Klass:	vridjärnssystem:	1,5
	bimetallsystem:	3

Omsättningen är 6A för vridjärnskoppling .../5A strömtransformator

Primärt strömtrafo(A)	Skala		Primärt strömtrafo(A)	Skala		Primärt strömtrafo(A)	Skala		Primärt strömtrafo(A)	Skala	
	Bi-metall	Vridjärn		Bi-metall	Vridjärn		Bi-metall	Vridjärn		Bi-metall	Vridjärn
<b>100%</b>	<b>120%</b>	<b>200%</b>	<b>100%</b>	<b>120%</b>	<b>200%</b>	<b>100%</b>	<b>120%</b>	<b>200%</b>	<b>100%</b>	<b>120%</b>	<b>200%</b>
10	12	20	80	96	160	600	720	1200	4000	4800	8000
15	18	30	100	120	200	800	960	1600	5000	6000	10000
20	24	40	150	180	300	1000	1200	2000			
25	30	50	200	240	400	1200	1400	2400			
30	36	60	250	300	500	1500	1800	3000			
40	48	80	300	360	600	2000	2400	4000			
50	60	100	400	480	800	2500	3000	5000			
60	72	120	500	600	1000	3000	3600	6000			